

政采电商小助手工作室

政采电商小助手软件宣传册

133-7395-2295



ABOUT

软件简介

政采电商小助手运用人工智能技术帮您实现自动添加商城协议品牌、代理商品添加和在售商品上架！跟您人工手动添加和上架商城商品相比，省时省力省心省钱，是您添加和上架商品的得力小帮手。

政采电商小助手全过程自动化操作，最大限度的节约政采电商企业商城运营中的成本开支，完全解决了政采电商操作繁琐的烦恼，让企业经营者更专注于企业管理和业务拓展工作。

针对安全性问题，政采电商小助手软件运行中需用户自行更新身份票据，项目登录和身份授权不涉及账号和密码等敏感信息的保存，让政采电商安全放心使用。

软件功能



经销商协议品牌自动添加



经销商可代理商品自动添加



经销商我的在售商品自动上架



软件支持多个经销商账号使用



政采电商小助手自有技术研发



软件实时升级 保障您的售后服务

政采电商小助手能给客户提供什么？

1、软件使用指导服务

包含：远程协助使用政采电商小助手软件和赠送操作手册

2、河南省政府采购网上商城经销商指导服务

包含：赠送河南省政府采购网上商城经销商操作手册

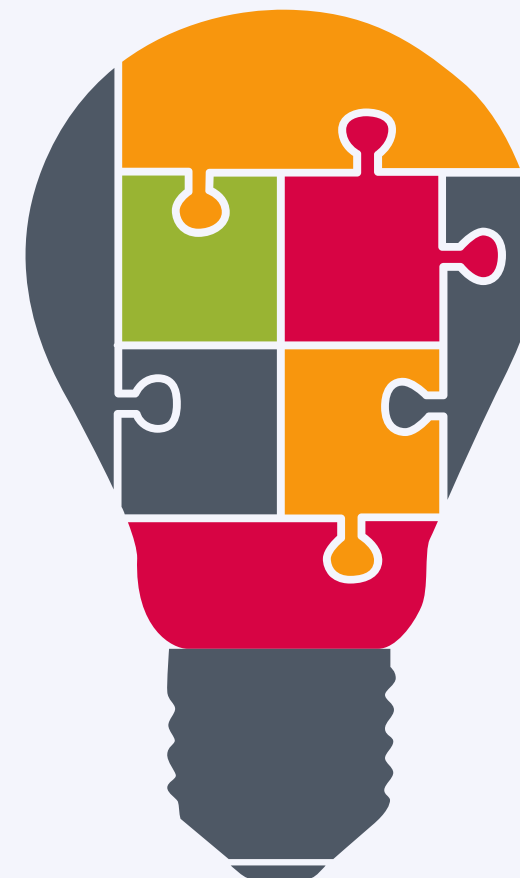
3、河南省政府采购网上商城采购单位指导服务

包含：赠送河南省政府采购网上商城经销商操作手册

4、经销商常用协议品牌

包含：赠送河南省政府采购网上商城经销商常用协议品牌文档

我们承诺： 在使用效期内我们免费实时更新软件最新功能。



合作地区

政采电商小助手软件经过不断升级和完善，如今已经升级到V2.2.5版本。

政采电商小助手一年只需598元，每天折合一块多！

不用每天再对着电脑点点点进行商品的添加和上架！

软件可以自动添加协议品牌、自动添加商城商品和上架商品操作！

我们现在软件服务区域有郑州、洛阳、许昌、平顶山、商丘、安阳、周口、南阳、焦作、新乡、濮阳等地区，更多区域经销商我们持续更新中！



政采电商小助手软件优势

- 1、我们有多地市网上商城经销商运营**需求经验**；
- 2、我们有**自主研发团队**，可以根据变化新增功能；
- 3、我们政采电商小助手是自主研发，**客户不用担心版权问题**；
- 4、政采电商小助手软件运用人工智能技术
 - 自动添加经销商协议品牌**；
 - 自动添加经销商商城商品**；
 - 自动上架经销商商品操作**！
- 5、使用效期内我们免费实时更新软件最新功能。

公司名称



自动添加经销商协议品牌

政采电商小助手-河南专版

任务管理 系统设置 任务进度备份 帮助中心 联系小助 访问政采商城

协议品牌自动添加

设置任务需要处理的协议，品牌和品目

1. 请选择一个需要处理已存在的经销商协议：

2. 请选择已选择经销商协议对应的品牌列表（支持多个品牌添加，每行一个品牌）

华为/Huawei
 神舟/HASEE
 宏碁/ACER
 清华同方/THTF
 海尔/Haier

3. 请选择该协议需要处理的商品品目，不勾选则默认勾选全部品目

台式计算机
 计算机工作站
 台式一体机
 便携式计算机
 单主机
 机架式服务器
 塔式服务器
 刀片式服务器
 液晶显示器
 LED显示屏
 不间断电源（UPS）

还原设置

设置营业执照时间

4. 请填写营业执照有效期

成立日期: 2018-03-31 营业期限: 2099-12-31 (长期填写: 2099-12-31)
 填写格式: 2022-01-01 填写格式: 2099-12-31

任务执行

5. 当前任务执行协议: 集采目录-经销商协议-常规品目

协议添加完品牌，是否自动执行提交操作

说明: 1. 此功能主要为已添加的协议执行品牌的自动添加;只对商城协议列表已添加的协议有效。
 2. 票据有效期为2个小时，注意及时更新身份票据。
 3. 执行任务期间政采电商小助手会自动保存执行进度，遇到网络或其他原因造成程序异常时，重新执行任务即可，政采电商小助手会按照之前进度继续执行。

任务运行状态

左侧第一个是选择需要处理的协议（协议必须已经审核通过或者存在的协议）。

第二个是需要添加的品牌，在列表框中把需要添加的品牌添加进去（注意：多个品牌记得每次添加一个记得换行）。

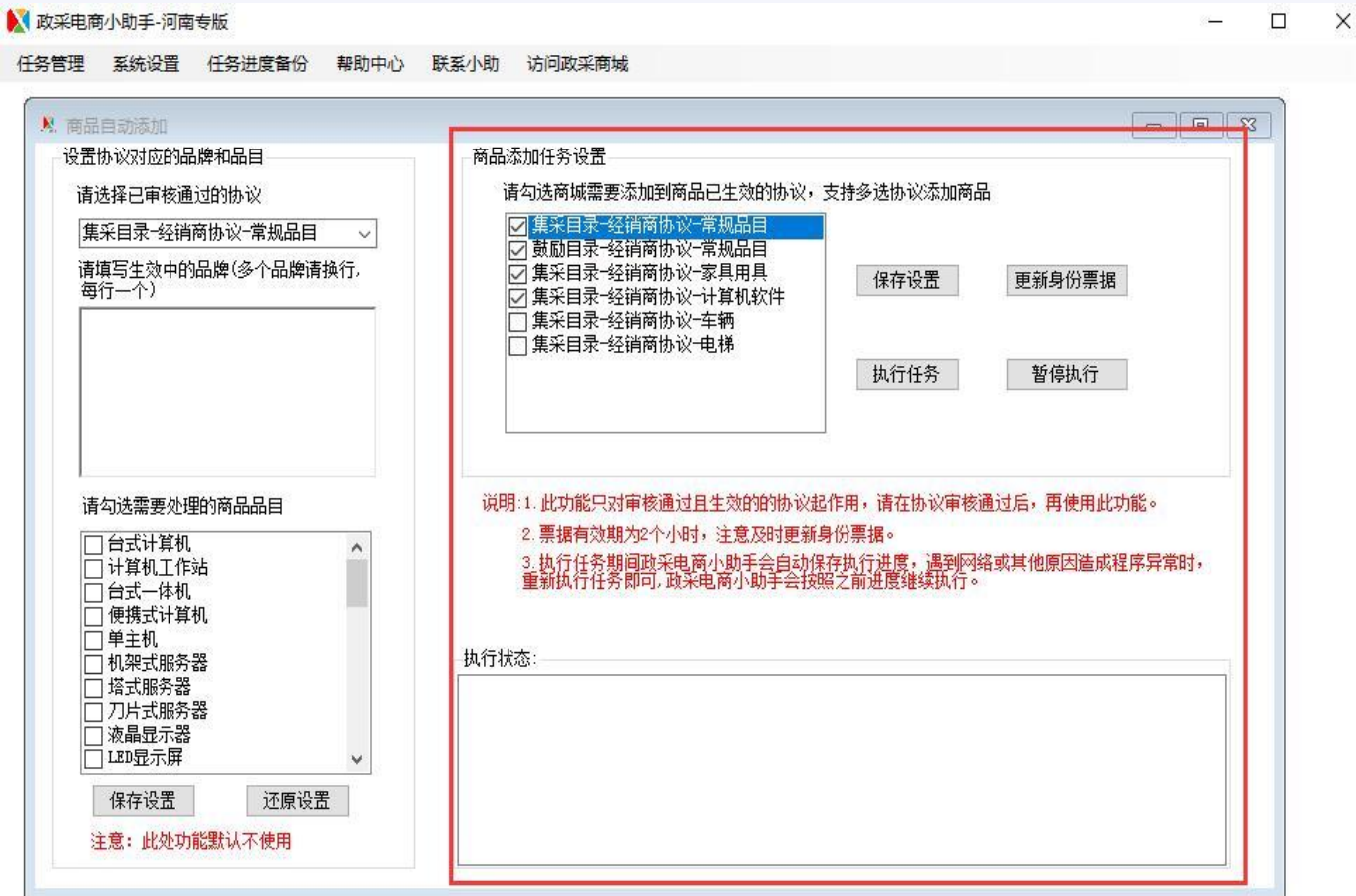
第三个是商品品目对应需要添加的品牌，如果需要指定协议下指定商品品目的品牌添加，就勾选指定添加品牌的品目，默认不勾选则添加品牌时候右侧商品品目软件会进行全选操作。

第四个公司资质有效期是营业执照的注册日期和截止日期（注意：截止日期为长期就填写为2099-12-31）。

注意：第三个如果不勾选品目，政采电商小助手新增协议品牌会对品牌对应商品品目执行全选打勾操作。

填写完成后点击保存设置按钮，然后点击执行任务按钮软件开始自动添加对应的协议品牌。

自动添加经销商协议所有商品



我们选择需要添加的商品协议后点击保存设置，然后点击执行任务按钮软件自动添加商品。

如果没有进行身份授权，需要进行身份授权后软件才能执行任务操作。

政采电商小助手默认会把每个协议下对应品目下的所有品牌商品添加一遍，如果我们中途不想执行任务，我们点击暂停执行，政采电商小助手会保存本次执行到的位置，下次执行会接着上次执行位置接着自动添加商城商品。

自动上架经销商协议所有商品



如果我们之前操作已经完成过身份授权, 我们直接点击执行任务按钮软件开始自动上架商城商品。

如果上架中途不想执行, 我们点击暂停执行, 政采电商小助手会保存本次执行暂停位置, 下次执行会接着上次执行位置接着自动上架商城商品。

WISHES

寄语客户



微信扫码关注我们不迷路

一路走来有多少人从陌生人变成了客户，
然后到了朋友！

我选择了真诚，你选择了信任！

详询：133-7395-2295